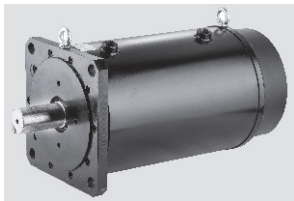
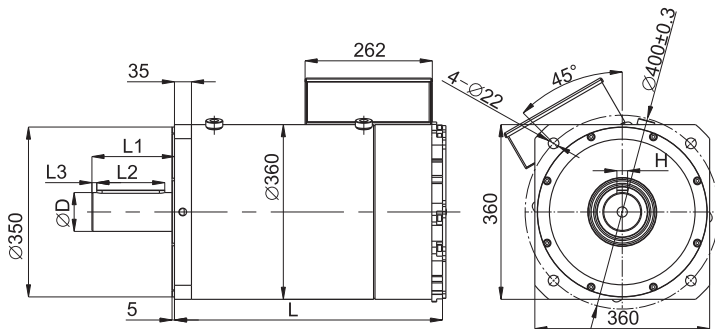


360|450 系列永磁交流伺服电机技术参数(液冷)

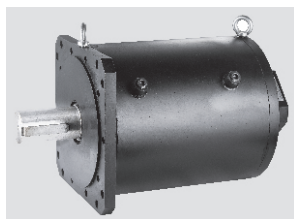
360, 450 Series Servo Motor— Technical Parameters (liquid cooling)



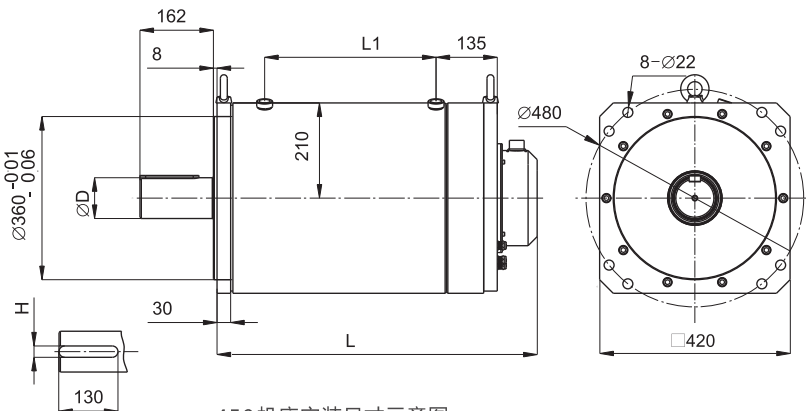
尺寸	≤575 (N.m)	其他
D	60	80
H	18	22
L1	140	170
L2	125	140
L3	6	10



360机座安装尺寸示意图



尺寸	1400 (N.m)	其他
D	90	80
H	25	22



450机座安装尺寸示意图

机座号 360

型号	额定扭矩	额定电压	额定转速	额定功率	额定电流	Kt值	Ke常数	最高转速	最大扭矩	转子惯量	极数	重量	L长度
	N.m	Vac	rpm	kW	A	N.m/A	V/krpm	rpm	N.m	Kg.cm ²	Poles	Kg	mm
360H75D15C	480	380	1500	75	174	3.1	187	2000	960	1982	8	228	509
360H90D15C	575	380	1500	90	201	3.2	194	2000	1150	2356	8	250	559
360H11E15C	700	380	1500	110	255	3.1	187	2000	1400	2729	8	272	609
360H14E15C	900	380	1500	141	328	3.1	186	2000	1800	3476	8	317	709

机座号 450

型号	额定扭矩	额定电压	额定转速	额定功率	额定电流	Kt值	Ke常数	最高转速	最大扭矩	转子惯量	极数	重量	L长度
	N.m	Vac	rpm	kW	A	N.m/A	V/krpm	rpm	N.m	Kg.cm ²	Poles	Kg	mm
450H11E15C	700	380	1500	110	244	3.1	187	2000	1400	4300	8	370	528
450H16E15C	1000	380	1500	157	330	3.2	196	2000	2000	6140	8	440	628
450H22E15C	1400	380	1500	220	488	3.1	187	2000	2800	7980	8	510	728

电机绝缘等级: H; 热保护: PT100, KTY可选; 防护等级: IP65(接线盒除外); 接线方式: 接线盒; 冷却方式: 液冷(油冷/水冷); 工作制: S1